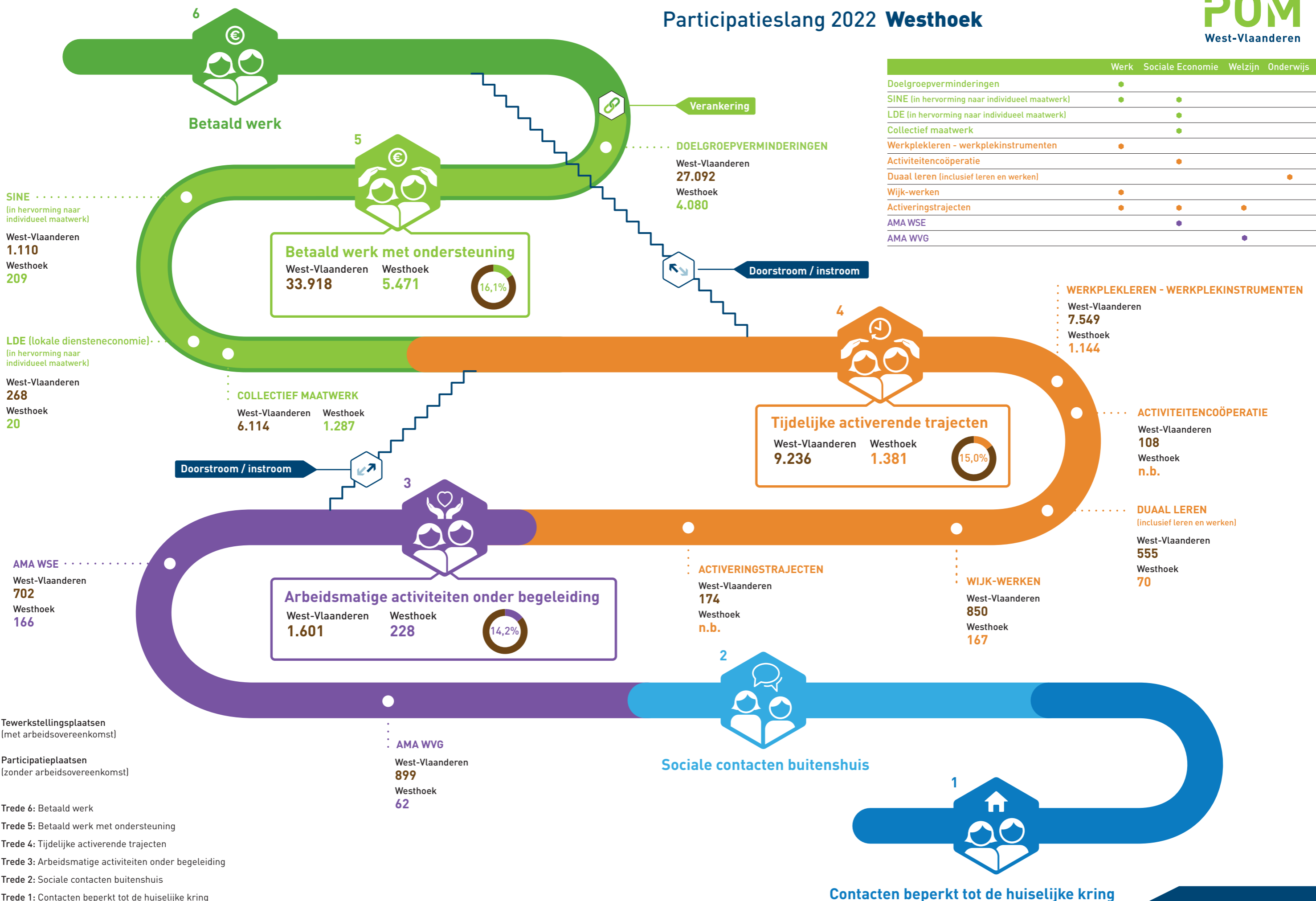


# Participatieslang 2022 Westhoek



	Werk	Sociale Economie	Welzijn	Onderwijs
Doelgroepverminderingen	●			
SINE (in hervorming naar individueel maatwerk)	●	●		
LDE (in hervorming naar individueel maatwerk)		●		
Collectief maatwerk		●		
Werkpleklere - werkplekinstrumenten	●			
Activiteitencoöperatie		●		
Duaal leren (inclusief leren en werken)				●
Wijk-werken	●		●	
Activeringstrajecten	●	●	●	
AMA WSE		●		
AMA WVG			●	

**SINE**  
(in hervorming naar individueel maatwerk)  
West-Vlaanderen **1.110**  
Westhoek **209**

**LDE (lokale diensteneconomie)**  
(in hervorming naar individueel maatwerk)  
West-Vlaanderen **268**  
Westhoek **20**

**AMA WSE**  
West-Vlaanderen **702**  
Westhoek **166**

Tewerkstellingsplaatsen (met arbeidsovereenkomst)  
 Participatieplaatsen (zonder arbeidsovereenkomst)

Trede 6: Betaald werk  
 Trede 5: Betaald werk met ondersteuning  
 Trede 4: Tijdelijke activerende trajecten  
 Trede 3: Arbeidsmatige activiteiten onder begeleiding  
 Trede 2: Sociale contacten buitenshuis  
 Trede 1: Contacten beperkt tot de huiselijke kring

**Verankering**

**DOELGROEPVERMINDERINGEN**  
West-Vlaanderen **27.092**  
Westhoek **4.080**

**Doorstroom / instroom**

**WERKPLEKLEREN - WERKPLEKINSTRUMENTEN**  
West-Vlaanderen **7.549**  
Westhoek **1.144**

**ACTIVITEITENCOÖPERATIE**  
West-Vlaanderen **108**  
Westhoek **n.b.**

**DUAAL LEREN (inclusief leren en werken)**  
West-Vlaanderen **555**  
Westhoek **70**

**WIJK-WERKEN**  
West-Vlaanderen **850**  
Westhoek **167**

**ACTIVERINGSTRAJECATEN**  
West-Vlaanderen **174**  
Westhoek **n.b.**

**AMA WVG**  
West-Vlaanderen **899**  
Westhoek **62**

**Contacten beperkt tot de huiselijke kring**